

TEXEL 389QG-V21 (41-0224)

Desbrozadora con motor 4 T de 38,9 cc, 1,4 CV y alto par, sin necesidad de usar mezcla de aceite, más respetuoso con el medio ambiente y con menor emisión de ruidos y vibraciones, alarga las horas de uso reduciendo el cansancio.

Incluye arnés doble¹, para un mejor reparto del peso, con sistema de desconexión de seguridad.


1.

2.

3.


Motor	Garland 4 tiempos
Cilindrada (cc)	38,9
Potencia (kW/CV)	1,05/1,4
Ancho de corte con hilo (mm)	460
Ancho de corte con disco (mm)	255
Manillar	Doble plegable
Antivibración	Normal
Incluidos	Cabezal de hilo + disco, y arnés de cinta incluido
Medidas de máquina en uso (cm)	186 x 40 x 45
Peso de máquina en uso (kg)	7,9

Su motor² cuenta con pistones con doble segmento, de mayor compresión, lo que le confiere mayor eficiencia, así como cigüeñal completo con doble apoyo que reduce las vibraciones.

Cuenta con cabezal Tap&Go³ desmontable sin herramientas y con diseño optimizado para el montaje rápido del hilo.

Escanea este QR para acceder al manual de instrucciones de la máquina


45 kg
1 bulto
52 cm

62 cm
94cm


8 414218 094164

Accesorios **GARLAND**

Dispensador nylon 81m
71023E8124

Hilo de nylon de excelente calidad, de alta flexibilidad y dureza 2,4 mm de diámetro y sección estrellada



Garlube sintético mezcla 2T 1L
7100000012

Aceite de alto rendimiento y grandes propiedades, que cuidan los motores de 2 tiempos

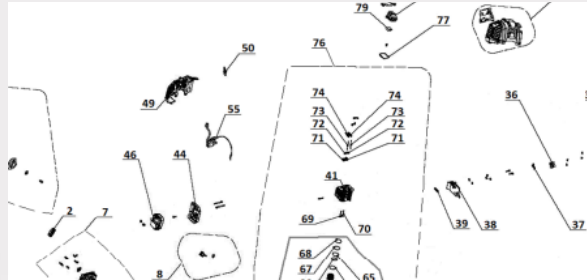
Dispensador nylon 15m
71021R1524

Hilo de nylon de excelente calidad, de alta flexibilidad y dureza 2,4 mm de diámetro y sección redonda.



recaball
Accesorios de interés

Escanea este QR para acceder al despiece



Escanea este QR para consultar el resto de recambios disponibles



Escanea este QR para acceder al GARAJE GARLAND y registra tu máquina para extender la garantía



Aprende con **GARLAND**

